

Les
rapaces

cette puissance est fragile



Jouons ensemble

*pour découvrir
le monde des rapaces !*



AGIR pour la
BIODIVERSITÉ

Bonjour ! Je suis Falco, le Faucon crécerelle. Je fais partie du grand groupe des rapaces.

Nous connais-tu ?



À la découverte des rapaces



La buse
un rapace diurne

Un bec crochu, des serres puissantes, des yeux sur les côtés (la vue est très performante pour pouvoir repérer les proies)

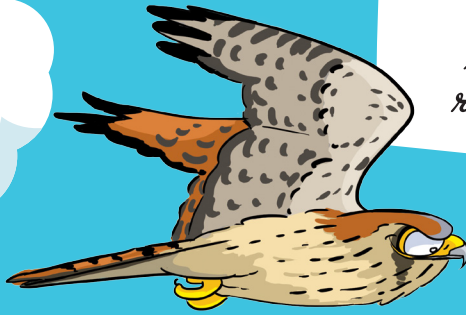
Les rapaces sont des oiseaux qui possèdent un bec crochu et des pattes aux griffes acérées appelées "serres". Ce sont des prédateurs, c'est-à-dire qu'ils capturent d'autres animaux, leurs proies, pour s'en nourrir. Grâce à leurs serres puissantes, les rapaces se saisissent de leurs proies, les maintiennent et les tuent. Leur bec crochu leur permet de dépecer pour se nourrir. Exceptions, les vautours sont charognards (on dit aussi "nécrophages"), ce qui signifie qu'ils mangent exclusivement des animaux morts. Leurs serres sont donc moins puissantes car ils n'ont pas besoin de saisir de proie. On distingue les rapaces diurnes, qui sont actifs le jour, et les rapaces nocturnes, qui sont plutôt actifs la nuit.



Le hibou
un rapace nocturne

Des yeux placés devant, face en forme de parabole pour mieux percevoir les sons (l'ouïe est très fine, leur permettant de déceler précisément leur proie !), plumage lâche à surface veloutée permettant un vol silencieux, les hiboux ont des "aigrettes", une petite touffe de plumes sur la tête (les chouettes n'en ont pas !)

Alors,
sais-tu nous
reconnaître ?



Parmi ces oiseaux,
entoure ceux qui sont des rapaces.

Chevêche d'Athéna



Cygne



Tarier pâle



Vautour percnoptère



Milan noir



Héron cendré



BURP!

Miam!
Relie chaque oiseau à
sa nourriture favorite!

Balbuzard pêcheur



Effraie des clochers



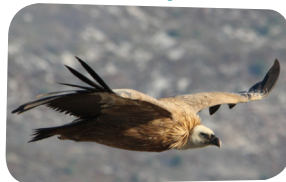
Aigle royal



Faucon crécerellette



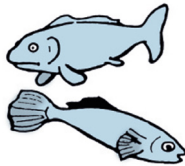
Vautour fauve



Lapin



Criquet



Poissons



Mulot



Charogne

Beaucoup de bêtises sont dites sur nous...



Trouve les informations qui sont correctes.

- 1 Certains rapaces sont des superprédateurs donc il faut en tuer quelques-uns pour les réguler. V F
- 2 En mangeant les petits rongeurs, les rapaces sont les alliés des agriculteurs. V F
- 3 Quand ils ont très faim, les vautours peuvent s'attaquer aux moutons vivants. V F
- 4 L'Effraie des clochers porte malheur, il faut la clouer sur les portes pour éloigner le mauvais sort. V F
- 5 Les chouettes sont les femelles des hiboux. V F
- 6 En mangeant les animaux morts, les vautours empêchent les maladies de se propager. V F
- 7 Lorsqu'il chasse les oiseaux en vol, le Faucon pèlerin peut dépasser les 200 km/h. V F
- 8 Les années où il y a peu de proies, les rapaces élèvent moins de petits que d'habitude. V F
- 9 Les faucons peuvent manger des hirondelles, c'est à cause d'eux qu'il y en a moins. V F
- 10 Aucun rapace n'est aujourd'hui menacé. V F
- 11 En mangeant les espèces les plus abondantes, les rapaces participent au bon équilibre de la nature. V F
- 12 C'est grâce à leur odorat que les rapaces repèrent leurs proies. V F

Mots-mêlés des rapaces

Retrouve dans la grille les noms
des espèces suivantes.

Attention ils peuvent être lus dans tous les sens, même en diagonale !

N V A U T O U R F A U V E
 A I G L E R O Y A L C E L
 S C R E C E R E L L E O B
 E T T E H C E V E H C N A
 T A I G L E B O T T E D I
 U B R A B E T E A P Y G R
 R E I V R E P E E S E S A
 P E C M I L A N N O I R V
 V A U T O U R M O I N E E
 P E T I T D U C S C O P S
 E S A U P Y G A R G U E U
 X I L I D R A Z U B L A B
 A E E R D N O B I R E S F

Aigle botté

Aigle royal

Autour

Balbuzard

Bondrée

Buse variable

Chevêchette

Crécerelle

Épervier

Faucon pèlerin

Gypaète barbu

Milan noir

Petit-duc scops

Pygargue

Vautour fauve

Vautour moine

Les lettres non utilisées de la grille (en lisant de gauche à droite et de haut en bas), te serviront à compléter la phrase suivante : "Beaucoup de rapaces se nourrissent d'animaux pouvant nuire aux cultures. On dit que " _ _

-----"



Et toi ? Lesquels
as-tu déjà vus ?
Note leur nom !

Tous les rapaces ne font pas leur nid de la même manière.

Dénoue les fils pour retrouver à quel oiseau appartient chaque nid.



Busard
Saint-Martin



Aigle botté



Faucon
crécerelle



Faucon
pèlerin



Chouette de
Tengmalm



Ancienne loge
de Pic



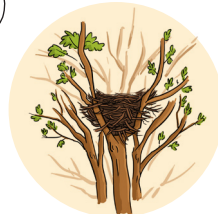
Corniche de
falaise



Cime d'un
arbre



Champ
de blé



Ancien nid de Pie



Hé ! Ce n'est pas gentil de nous déranger pendant qu'on élève nos petits !

Identifie sur le dessin quatre menaces pour les rapaces



Que peut-on faire pour neutraliser ces dangers ?



Nous, aussi nous voyageons !

Si certains rapaces sont sédentaires, d'autres effectuent de longs trajets pour pallier un manque de nourriture ou éviter une compétition avec d'autres espèces, par exemple. On dit qu'ils migrent.

Retrouve le pays d'hivernage ou de nidification de ces oiseaux.

Busard cendré



En France, vous ne me verrez qu'en hiver. Je niche plus au nord, en Finlande par exemple.

Après m'être reproduit en Europe je pars hiverner en Afrique, parfois même jusqu'au sud comme au Mozambique.

Bondrée apivore



Je niche dans la majeure partie de l'Europe. Je passe l'hiver en zone forestière d'Afrique tropicale, jusqu'en Angola.

Faucon émerillon



Présent dans le sud de la France pour ma reproduction, je passe l'hiver juste au sud du Sahara. Vous me trouverez en Ethiopie.

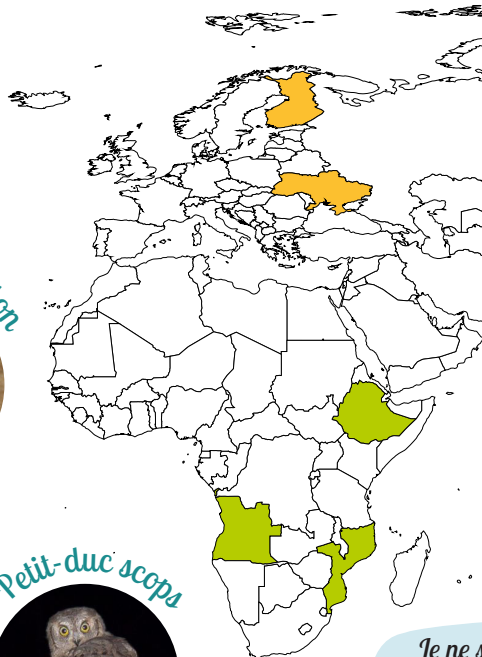
Petit-duc scops



Faucon kobez



Je ne suis que de passage en France, lors de mes trajets entre le sud de l'Afrique où j'hivérne et l'Europe de l'Est où je niche, comme c'est le cas en Ukraine.



Solutions



— Page 3 —

Bonnes réponses : Vautour percnoptère, Milan noir, Chevêche d'Athéna

— Page 4 —

Faucon crécerellette ➔ Criquet
Vautour fauve ➔ Charogne
Aigle royal ➔ Lapin
Balbuzard pêcheur ➔ Poissons
Effraie des clochers ➔ Mulot

— Page 5 —

1 FAUX : Les superprédateurs ont une biologie qui les empêche de pulluler et permet de maintenir des petites populations (âge de reproduction tardif, peu de jeunes à l'envol, vaste territoire qui les oblige à ne pas être trop nombreux...). De plus, tous les rapaces sont protégés par la loi depuis 1972 !

2 VRAI : Ils mangent de nombreux campagnols ou gros insectes qui peuvent occasionner des dégâts aux cultures.

3 FAUX : Les vautours ne mangent que des animaux morts ou sur le point de mourir. Les cas de prédateurs sur des animaux vivants sont très rares et impliquent des circonstances particulières.

4 FAUX : De part sa couleur blanche et ses cris rauques, cette chouette a inspiré de nombreuses légendes, mais elle n'est bien sûr d'aucun danger pour l'homme, bien au contraire !

5 FAUX : Il s'agit d'espèces différentes, comme les aigles et les busards.

6 VRAI : L'acidité de leur estomac peut tuer toutes bactéries et maladies. On dit que ce sont des culs-de-sac épidémiologiques.

7 VRAI : Sa chasse en piqué est impressionnante !

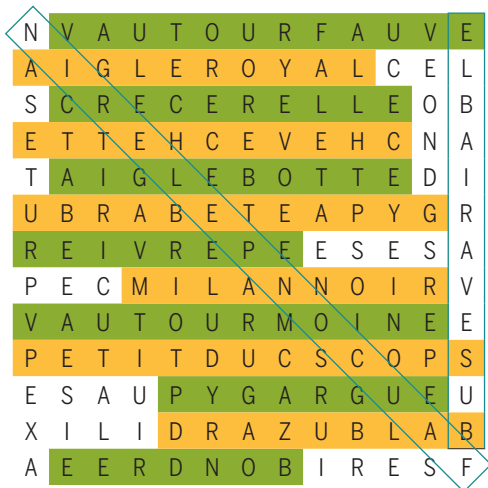
8 VRAI : Les prédateurs s'adaptent à l'abondance de leurs proies. S'il y en a moins, ils en capturent moins et ne peuvent pas nourrir tous leurs petits.

9 FAUX : Les faucons peuvent manger des hirondelles mais ce sont d'autres raisons qui expliquent leur déclin (pesticides, destruction des nids...).

10 FAUX : Sur les 40 espèces régulièrement observées en France, 5 sont menacées ou quasi menacées, à l'échelle mondiale !

11 VRAI : Les rapaces vont manger les proies les plus nombreuses, permettant ainsi aux autres de mieux se développer.

12 FAUX : Les rapaces utilisent leur vue et l'ouïe (pour les nocturnes). Comme la plupart des oiseaux, leur odorat est très limité.



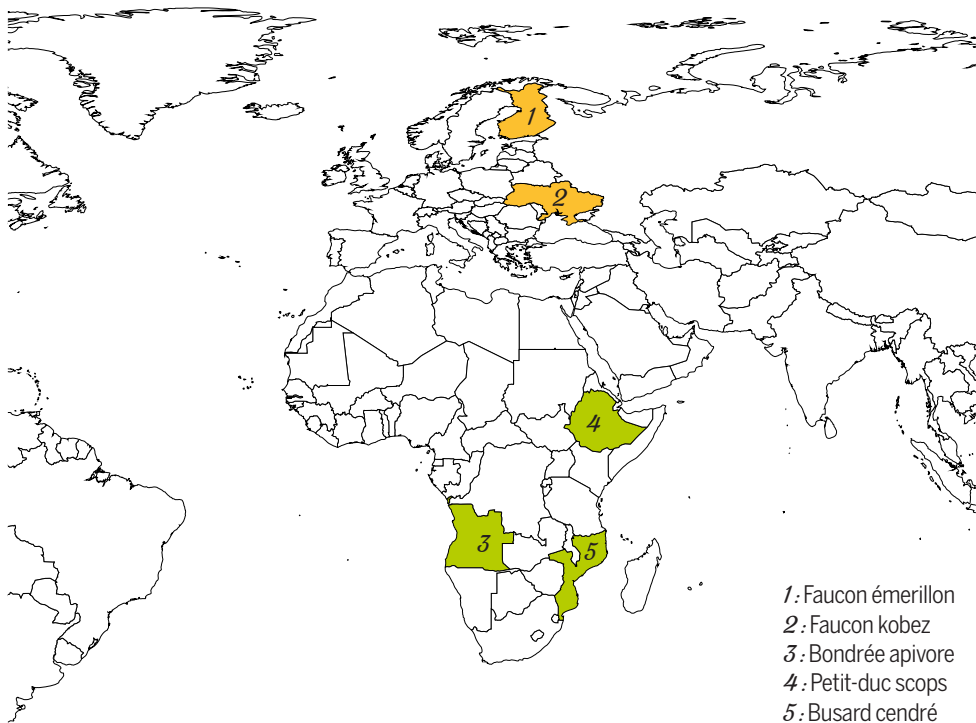
On dit que "ce sont des espèces auxiliaires."

- Busard Saint-Martin ➔ Champ de blé
- Chouette de Tengmalm ➔ Ancienne loge de Pic
- Aigle botté ➔ Cime d'un arbre
- Faucon crécerelle ➔ Ancien nid de Pie
- Faucon pèlerin ➔ Corniche de falaise

Deltaplane et escalade : définir des zones et périodes sensibles où l'accès au public est interdit.

Moissonneuse batteuse : localiser et sécuriser les nids pour que les engins agricoles les contournent.

Photographes et observateurs inconscients : rester à bonne distance, caché dans un affût.



- 1: Faucon émerillon
- 2: Faucon kobez
- 3: Bondrée apivore
- 4: Petit-duc scops
- 5: Busard cendré

Liens et Contacts utiles

LPO

8 rue du Docteur Pujos,
CS 90263, 17305 Rochefort CEDEX
Tél : +33 (0)5.46.82.12.34
<https://www.lpo.fr>
lpo@lpo.fr

Votre LPO locale

Retrouvez les coordonnées sur le site
<https://www.lpo.fr/la-vie-associative/le-reseau-lpo>

LPO Mission Rapaces

26 boulevard Jourdan, 75014 Paris
<http://rapaces.lpo.fr>
rapaces@lpo.fr

L'observatoire des rapaces de France

<http://observatoire-rapaces.lpo.fr>

Crédits

Illustrations : François Desbordes et Cécile Rousse (LPO), Sylvie Dewasme (LPO Champagne-Ardennes),

Photographies : C. Aussaguel ; E. Barbelette ; E. Barthélémy ; N. Beer-Smith ; F. Cahez ; J.C. Capel ; J.M. Delaunay ; F. Dhoop ; D. Freychet ; L. Kee ; B. Latour ; V. Lopes ; P. Maigre ; D. Pettersson ; C. Rambal.

Ce livret a été réalisé par la LPO Hérault dans le cadre du projet FIVA 2015 « *Les rapaces : cette puissance est fragile* », avec le soutien financier du Conseil Départemental de l'Hérault.

Conception graphique et mise en page : comonlight.com



AGIR pour la
BIODIVERSITÉ
HÉRAULT