



CHARTRE DE L'EXPLORATEUR

#ExploreTerredeJeux2024

© P. Tyssandier



La LPO, première association de protection de la nature en France et les collectivités labellisées Terre de Jeux 2024, vous proposent des parcours nature #ExploreTerredeJeux2024. Le temps d'une randonnée, d'une course à pied, d'une sortie en kayak ou autre, ouvrez l'œil et tendez l'oreille, la nature vous entoure !

Découvrez tous les parcours nature LPO
#ExploreTerredeJeux2024 : www.lpo.fr

Distance : Boucle de 8,5 km

Activités : Randonnée/marche

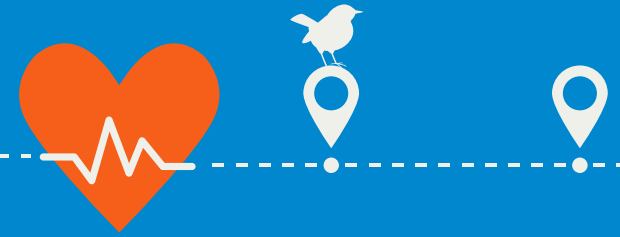
Niveau de difficulté : Intermédiaire

Accessibilité : Déficience intellectuelle, acuité auditive réduite



PARCOURS SPORT & NATURE

LE LONG DU LOT SUR LE CHEMIN DE HALAGE



Mille pulsations au rythme de la nature !
Combinez sport et biodiversité dans la Vallée du Lot.



© F. FNBA



Quand je marche, je regarde où je mets les pieds, pour ma sécurité comme pour celle des petites bêtes.

Je reste sur les chemins établis j'emprunte les passages piétons quand nécessaire et je prends garde à ne pas me pencher au-dessus du vide !

Si je vois des oiseaux dans leurs nids, je ne reste pas trop longtemps à proximité pour ne perturber ni les parents ni leurs petits.

J'évite de toucher les reptiles et amphibiens, leur peau est délicate. Ces espèces sont protégées par la loi.

Je tiens mon chien en laisse d'avril à juillet pour ne pas perturber la faune sauvage et ses petits.

Je rencontre un animal sauvage blessé sur mon parcours ?
Je contacte la LPO Occitanie à Cahors : 05.65.22.28.12

Je ne laisse aucun déchet dans la nature ou trace de mon passage.



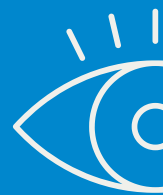
© A. Fouclet

LA VALLÉE DU LOT

Il y a 125 millions d'années, cette belle vallée était une lagune tropicale. Les sédiments accumulés au fil du temps ont formé d'épaisses couches calcaires, façonnant les falaises d'aujourd'hui. En se retirant, l'eau a creusé le lit de la rivière. De nos jours, les espèces rupestres ont remplacées les espèces tropicales.

LA RIPISYLVE

C'est l'espace entre le milieu terrestre et aquatique. En bordure de rivière, les arbres sont différents de ceux rencontrés en forêt. Adaptés aux crues, ils permettent aussi le maintien des berges par leurs racines. Vous reconnaîtrez peut-être le Frêne, l'Aulne glutineux ou le Peuplier noir.



MON PARCOURS

#ExploreTerreDeJeux2024



OUVREZ L'OEIL

L'HIRONDELLE DE ROCHERS

C'est l'une des rares hirondelles qui ne migre pas dans le Sud de la France, elle est donc visible toute l'année le long des falaises de la vallée du Lot. On la reconnaît à ses couleurs ternes gris-brun, et ses petits points blancs caractéristiques sur sa queue. Elle niche en falaise.

AUTRES ESPÈCES À OBSERVER

Oiseaux: Faucon pèlerin, Pic épeiche, Rouge-gorge familier, Mésange bleue, Pinson des arbres, Bergeronnette des ruisseaux, Martin-pêcheur
Mammifères: Renard roux, Blaireau européen, Chevreuil européen, Écureuil roux, Loutre d'Europe
Flore : Églantier, Chêne pubescent, Robinier faux acacia, Cornouiller sanguin, Frêne commun, Capillaire des murailles, Vipérine commune

Visualiser en ligne

