



CHARTRE DE L'EXPLORATEUR

#ExploreTerredeJeux2024

© M. Morel



Je jette mes déchets dans les poubelles à disposition

ou je les ramène chez moi / à un point de collecte.



Je reste discret.e pendant ma balade,

pour ne pas gêner les autres usagers et la faune sauvage présente.



A vélo, je fais attention aux autres usagers

et ne roule pas trop vite.



J'évite tout risque d'incendie

et de pollution de l'eau en gardant mon mégot de cigarette dans mon paquet !



La LPO, première association de protection de la nature en France et les collectivités labellisées Terre de Jeux 2024, vous proposent des parcours nature #ExploreTerredeJeux2024. Le temps d'une randonnée, d'une course à pied, d'une sortie en kayak ou autre, ouvrez l'œil et tendez l'oreille, la nature vous entoure !

Découvrez tous les parcours nature LPO
#ExploreTerredeJeux2024 : www.lpo.fr

Distance : Linéaire de 5 km aller-retour

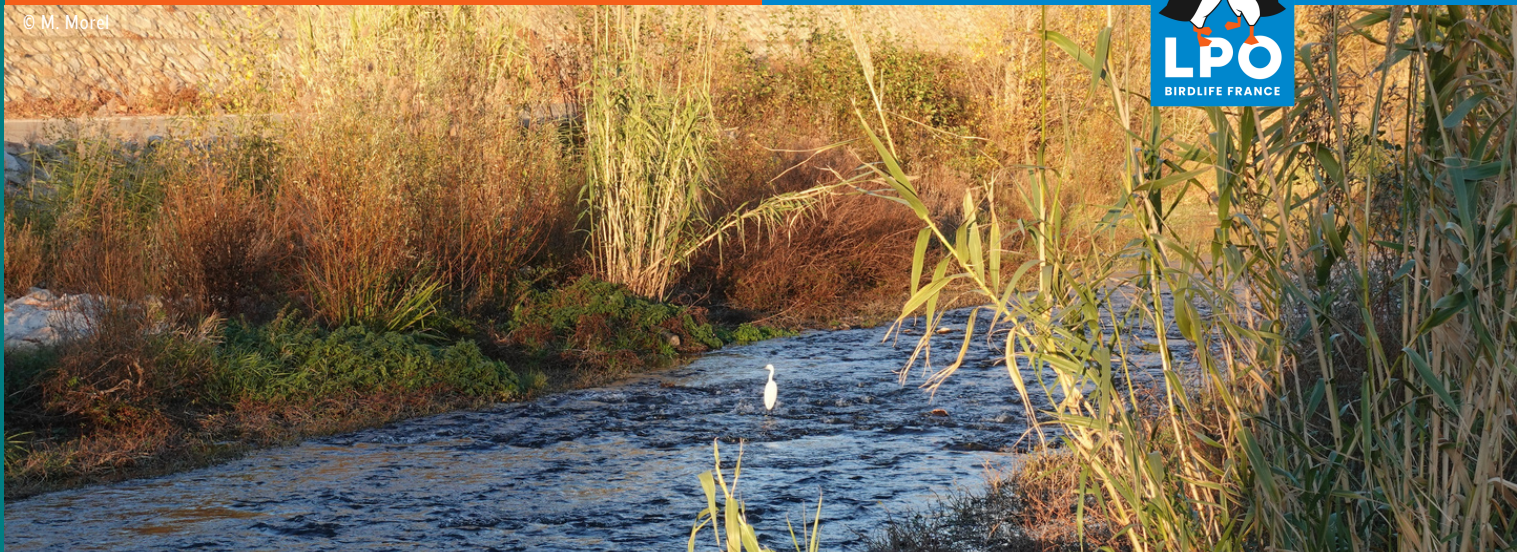
Niveau de difficulté : Débutant

Accessibilité : Déficience intellectuelle, acuité auditive et visuelle réduites, personnes mal-marchantes et à mobilité réduite

Activités : Randonnée/marche, course à pied, cyclisme/vélo

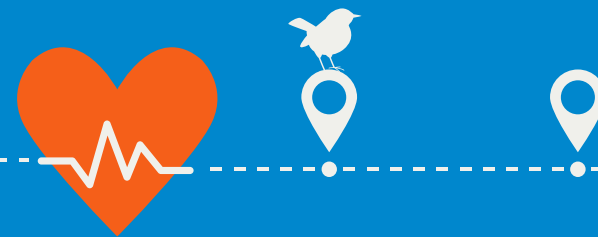


© M. Morel



PARCOURS SPORT & NATURE

LES BERGES DE LA TÊT



Mille pulsations au rythme de la nature !
Combinez sport et biodiversité au cœur de Perpignan.





© C. Dislair



OUVREZ L'OEIL

LE MARTIN-PÊCHEUR D'EUROPE

Cet oiseau aux couleurs vives, vole à toute vitesse au ras de l'eau. Il guette depuis une branche d'arbre les poissons et plonge en piqué pour les capturer.

AUTRES ESPÈCES À OBSERVER

Héron cendré, Aigrette garzette, Grande Aigrette, Bergeronnette des ruisseaux, Moineau friquet, Martinet pâle, Martinet à ventre blanc, Crabier chevelu.

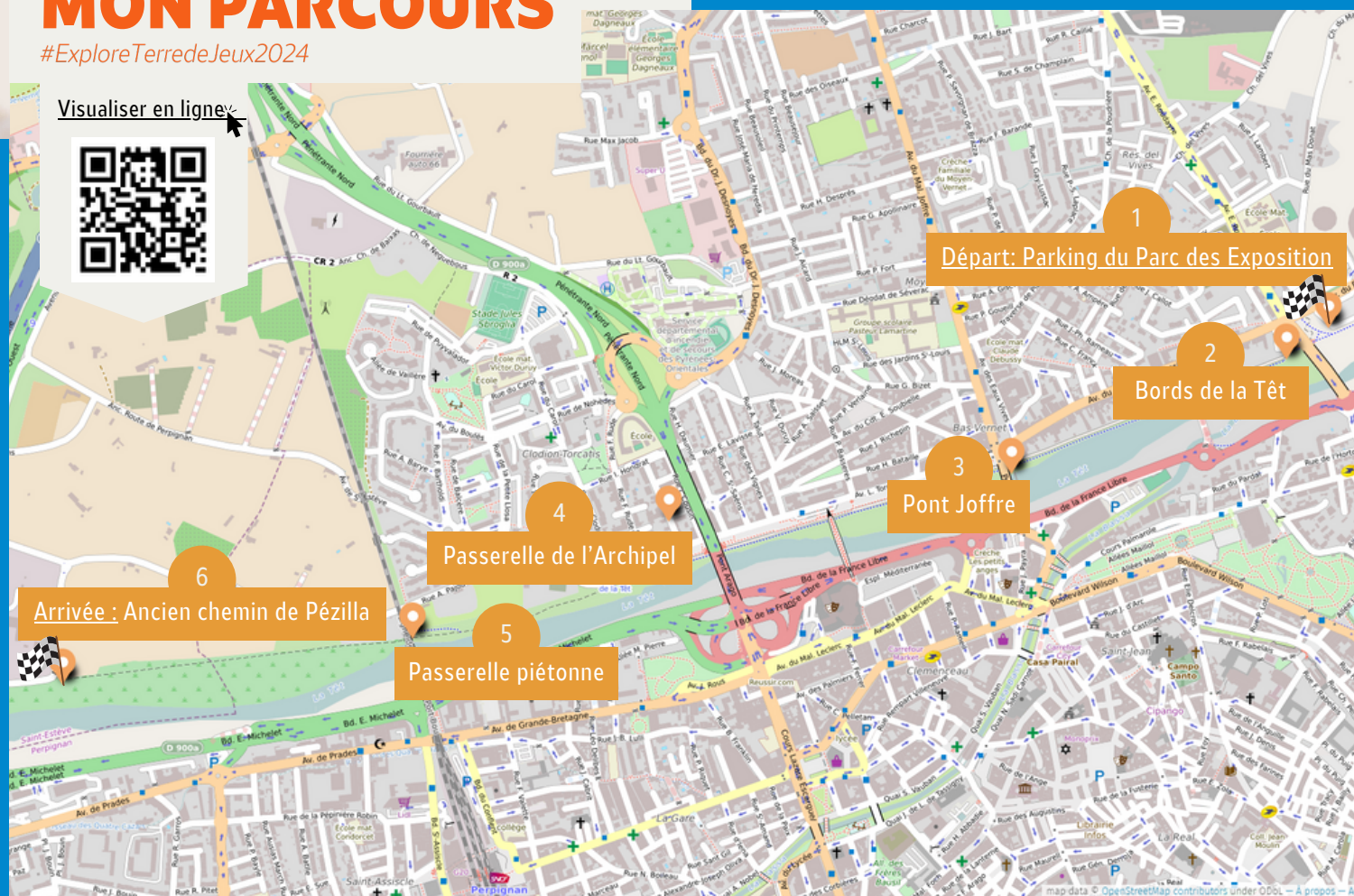
LA RIPISYLVE

C'est l'ensemble de formation boisée sur les bords du cours d'eau, elle accueille de nombreuses espèces d'oiseaux. Cet espace naturel est essentiel au bon fonctionnement du cours d'eau. En effet, elle présente un rôle de protection contre l'érosion des berges, elle limite la vitesse du courant, elle limite l'augmentation de la température de l'eau et ainsi l'eutrophisation, et offre un corridor pour le déplacement des espèces.

MON PARCOURS

#ExploreTerreDeJeux2024

Visualiser en ligne



LE FLEUVE TÊT

Avec ses 116 km, il est le plus long fleuve des Pyrénées-Orientales. Il prend sa source dans le massif du Carlit à 2579 mètres d'altitude, traverse d'Ouest en Est le département, passe par Perpignan avant de se jeter dans la Méditerranée au niveau de la commune de Canet-en-Roussillon. Il est principalement alimenté par la fonte des neiges au printemps.

