



# CHARTRE DE L'EXPLORATEUR

#ExploreTerredeJeux2024

© M. Monthouel



**Je reste sur les chemins établis**  
pour ne pas piétiner la flore et déranger la faune.



**Je reste discret.e lors de ma balade,**  
j'évite le bruit en dehors des aires de jeux et de pique-nique.



**Je laisse la flore intacte**  
en ne cueillant aucune fleur.



**J'observe la faune sauvage à distance**  
pour ne pas la déranger.



**Je me balade sans laisser de trace,**  
je garde mes déchets dans mon sac ou les dépose dans une poubelle / à un point de collecte.



La LPO, première association de protection de la nature en France et les collectivités labellisées Terre de Jeux 2024, vous proposent des parcours nature #ExploreTerredeJeux2024. Le temps d'une randonnée, d'une course à pied, d'une sortie en kayak ou autre, ouvrez l'œil et tendez l'oreille, la nature vous entoure !

Découvrez tous les parcours nature LPO  
#ExploreTerredeJeux2024 : [www.lpo.fr](http://www.lpo.fr)

Distance : Boucle de 4 km

Niveau de difficulté : Intermédiaire

Accessibilité : Aucune

Activités : Randonnée/marche, course à pied, VTT, équestre

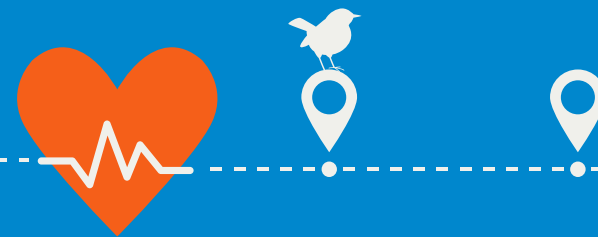


© M. Monthouel



## PARCOURS SPORT & NATURE

# LES COTEAUX DE PECH DAVID

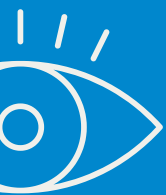


Mille pulsations au rythme de la nature !  
Combinez sport et biodiversité sur les hauteurs de Toulouse.





© M. Montheouel



# OUVREZ L'OEIL

## LE GUËPIER D'EUROPE

Le Guêpier d'Europe, migrateur venu d'Afrique, possède un plumage haut en couleurs qui lui vaut le surnom d'« oiseau arc-en-ciel ». Son nom lui vient de ses proies favorites: il capture en vol guêpes, abeilles et les ingurgite tout rond, insensible à leur piquûre.

## AUTRES ESPÈCES À OBSERVER

Printemps/été : Milan noir et peut-être Aigle botté en vol au dessus de la Garonne  
Prairies : Bruant zizi, Serin cini, Chardonneret élégant, Azuré du serpolet, Mélitée du plantain  
Fourrés : Fauvettes mélanocéphale et grisette  
Boisements : Pic vert, Fauvette à tête noire

## LA FALAISE ALLUVIALE

Au fil du temps, l'eau et les matériaux transportés par la Garonne ont creusé le lit du fleuve jusqu'à faire apparaître ces hautes falaises terreuses. Ici, vous culminez 258 m au-dessus de la Garonne. Vous pouvez profiter d'une vue panoramique sur la ville de Toulouse et, par temps clair, le massif des Pyrénées. Ces falaises accueillent des espèces emblématiques comme le Guêpier d'Europe ou le Hibou Grand-Duc. Une végétation de type méditerranéenne s'est développée ici, grâce à la chaleur du lieu, tout en contraste avec les zones humides en contrebas.

# MON PARCOURS

#ExploreTerredeJeux2024

Visualiser en ligne



## LA PRAIRIE DES ORCHIDÉES

Gérée en fauche tardive (fauchée une à 2 fois par an), cette prairie est un îlot de nature en milieu urbain. Au printemps, vous pourrez y observer un grand nombre d'espèces de flore, comme l'Orchis bouc ou l'Ophrys abeille, accompagnés d'un cortège d'insectes des milieux ouverts: criquets, sauterelles et papillons, et d'oiseaux: Chardonneret élégant ou Bruant zizi. Cette prairie fait donc office de réel réservoir de biodiversité.

