

CHARTRE DE L'EXPLORATEUR

#ExploreTerredeJeux2024

© LPO M. Monthouel



Je pars avec un équipement adapté,
bonnes chaussures et vêtements adaptés aux conditions météorologiques.



Je vérifie les conditions météo
avant mon départ.



J'emporte une trousse de secours
et suffisamment d'eau et de nourriture.



Je reste attentif.ve tout au long de la randonnée,
je préviens un proche avant mon départ.



Je ne cueille aucune fleur, plante,
et j'observe la faune à distance.



En cas de rencontre avec un animal sauvage,
je reste calme et je m'éloigne progressivement.



La LPO, première association de protection de la nature en France et les collectivités labellisées Terre de Jeux 2024, vous proposent des parcours nature #ExploreTerredeJeux2024. Le temps d'une randonnée, d'une course à pied, d'une sortie en kayak ou autre, ouvrez l'œil et tendez l'oreille, la nature vous entoure !

Découvrez tous les parcours nature LPO
#ExploreTerredeJeux2024 : www.lpo.fr

Distance : Linéaire de 10 km aller-retour

Activités : Randonnée/marche, course à pied, trail

Niveau de difficulté : Débutant/Intermédiaire

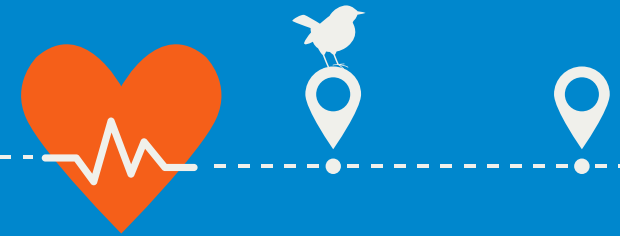
Accessibilité : Aucune



© M. Monthouel

PARCOURS SPORT & NATURE

CIRQUE DE LA GLÈRE PAR LE CHEMIN DE L'IMPÉRATRICE



Mille pulsations au rythme de la nature !
Combinez sport et biodiversité à Luchon.





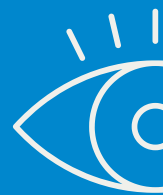
© B. Laviron

LA FORÊT DOMANIALE DE LUCHON

Cette forêt de hêtres est depuis plus de 30 ans classée en Réserve Biologique Domaniale, afin d'assurer la protection des espèces rares et menacées qu'elle accueille: des Orchidées forestières protégées, le Polystic de Braun (une fougère protégée), le Pic à dos blanc, le Grand Tétrás, ou encore la Chouette de Tengmalm.

LE CIRQUE DE LA GLÈRE

A 1585 m d'altitude, vous vous trouvez au pied du pic de Sacroux, du pic de la Glère et du pic de la Montagnette, tous trois culminants à environ 2500 m d'altitude. Ici se rejoignent les ruisseaux de la Glère et de la Montagnette, tombant en cascades au pied du cirque. Vous vous trouvez ici entre prairies, clairières, landes et falaises rocheuses, dans un biotope riche et fragile.



MON PARCOURS

#ExploreTerredeJeux2024



OUVREZ L'OEIL

LE CINCLE PLONGEUR

Trapu et rondet, le Cincle est un oiseau typique de nos petits cours d'eau de montagne. Expert en canyoning et en apnée, celui-ci plonge sous l'eau pour aller retourner les petits cailloux en quête de larves d'insectes.

AUTRES ESPÈCES À OBSERVER

Oiseaux: Traquet motteux, Bec-croisé des sapins, Aigle royal, Gypaète barbu, Vautour fauve, Pic noir, Venturon montagnard, Grand Corbeau, Crave à bec rouge, Bouvreuil pivoine, Bergeronnette des ruisseaux.

Insectes: Apollon, Grand Nacré, Damier de la Succise, Belle-dame, Azuré porte-queue, Semi-apollon, Decticelle des Pyrénées (sauterelle)

Mammifères: Loutre d'Europe, Ours, Isard

Visualiser en ligne

