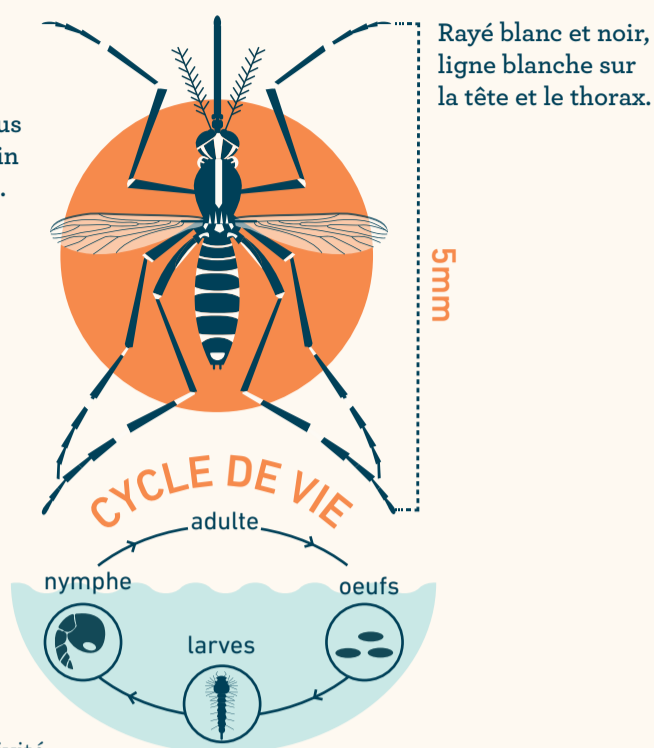




## LE MOUSTIQUE TIGRE

Durée de vie  
Femelle : 2 mois  
Mâle : 1 semaine

La femelle *Aedes albopictus* a besoin d'un repas sanguin pour développer ses œufs. Jusqu'à 1000 œufs dans une vie.



### MALADIE ET SYMPTÔMES

Il peut transmettre des maladies dangereuses pour l'homme comme la dengue, le chikungunia, le zika.



Femelle gonflée de sang.



Fièvre, maux de tête, douleurs articulaires... Ils peuvent apparaître quelques jours après la piqûre. En cas de symptômes consulter un médecin.

### ZONES SENSIBLES

Les larves se développent dans tous les endroits de rétention d'eau de nos lieux de vie.

### COMMENT S'EN PRÉMUNIR ?

Il faut le priver d'eau pour qu'il ne se développe pas.



Si je reviens de voyage dans une zone tropicale, je me protège pendant 15 jours à mon retour, en cas de symptôme je consulte un médecin.

### PRÉVENIR & PARTICIPER

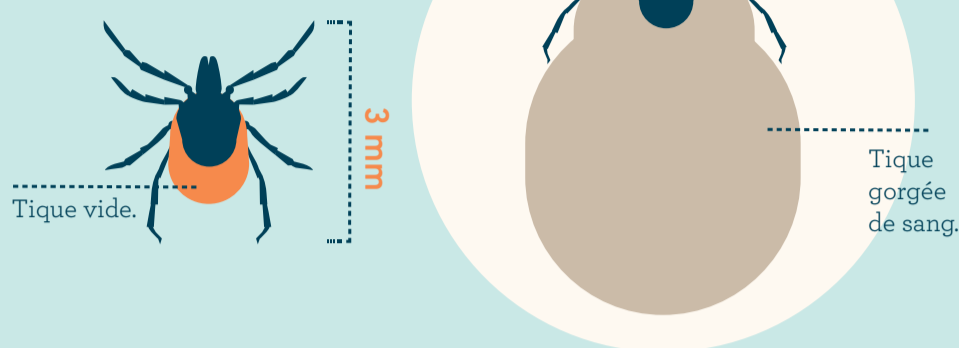
Vous pensez avoir observé un moustique tigre près de chez vous ? Signalez-le ! [signalement-moustique.anses.fr](http://signalement-moustique.anses.fr)



## LA TIQUE

Durée de vie  
2 ans

Nombre d'œufs par ponte  
1000 à 1200 œufs  
16 espèces en Occitanie



### MALADIE ET SYMPTÔMES

*Ixodes ricinus* peut transmettre la maladie de Lyme lors d'une piqure. Les symptômes peuvent se manifester plusieurs semaines après la piqûre : douleurs articulaires, fatigue, fièvre, érythème migrant...

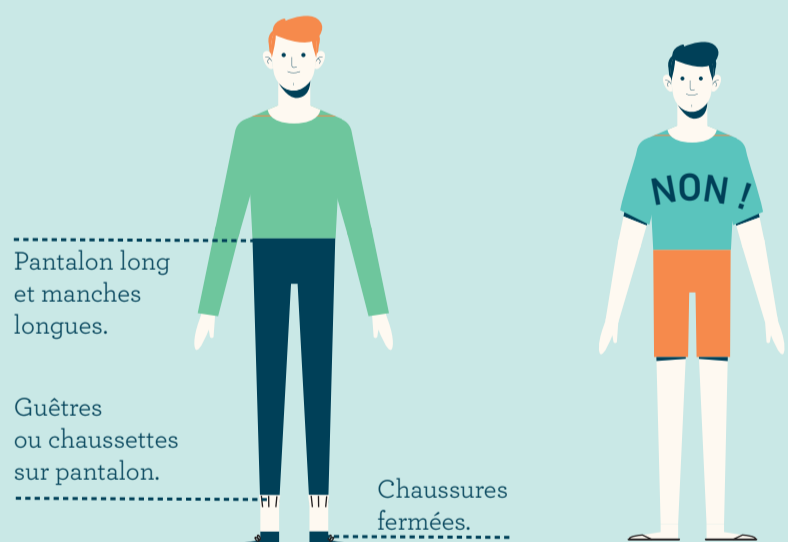


Érythème migrant : réaction cutanée évocatrice de la maladie de Lyme.

### ZONES SENSIBLES

Herbes hautes et prairies, zones humides, forêts.

### COMMENT S'EN PRÉMUNIR ?

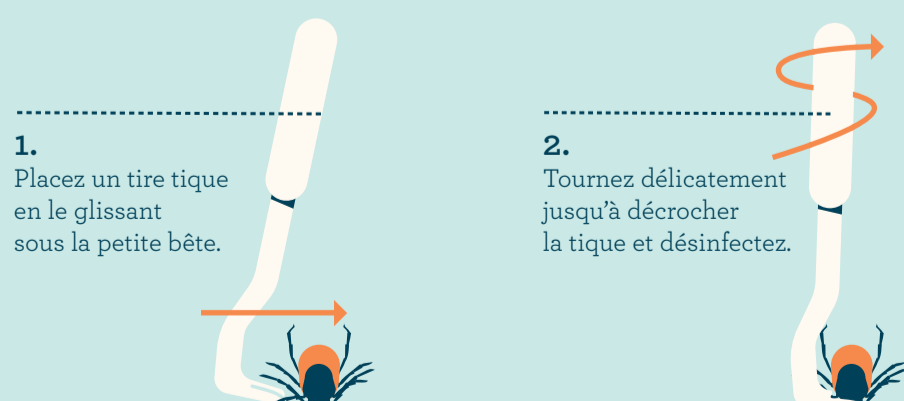


### TOUT DE SUITE APRÈS UNE SORTIE

S'inspecter le corps attentivement, près des poils, dans les creux des articulations... Là où la peau est la plus fine, chaude et humide.

### SI VOUS AVEZ UNE TIQUE

Ne pas l'arracher ni l'écraser :



### PRÉVENIR & PARTICIPER

Signalez une morsure sur [www.citique.fr](http://www.citique.fr) ou sur l'application **Signalement TIQUE**



## L'AMBROISIE

Durée de vie  
1 an

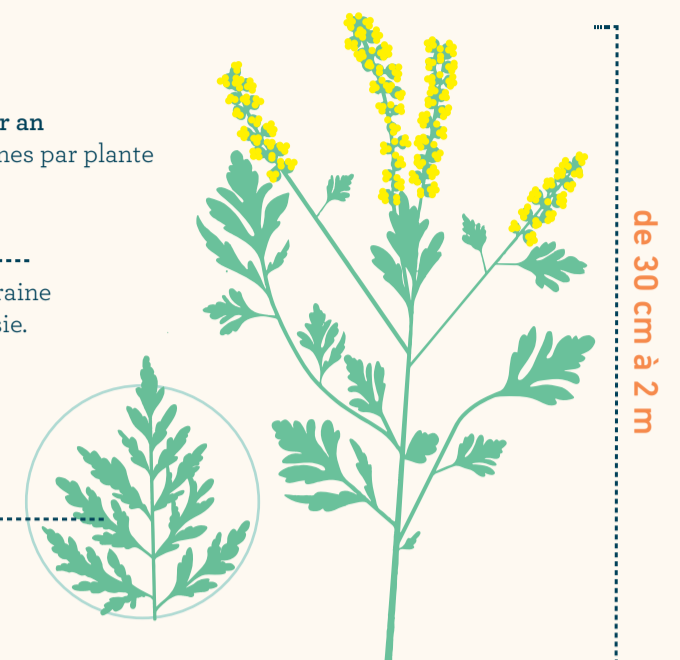
Nombre de graines par an en moyenne 3000 graines par plante



Akène ou graine de l'ambrosie.

### AMBROISIE

- Feuille très découpée
- Deux faces vert clair
- Tige velue



### MALADIE ET SYMPTÔMES

L'ambrosie est une plante allergène gênant les voies respiratoires par la dissémination du pollen.

Peut provoquer de l'urticaire au contact de la peau. En France 1 personne sur 10 est allergique à l'ambrosie.



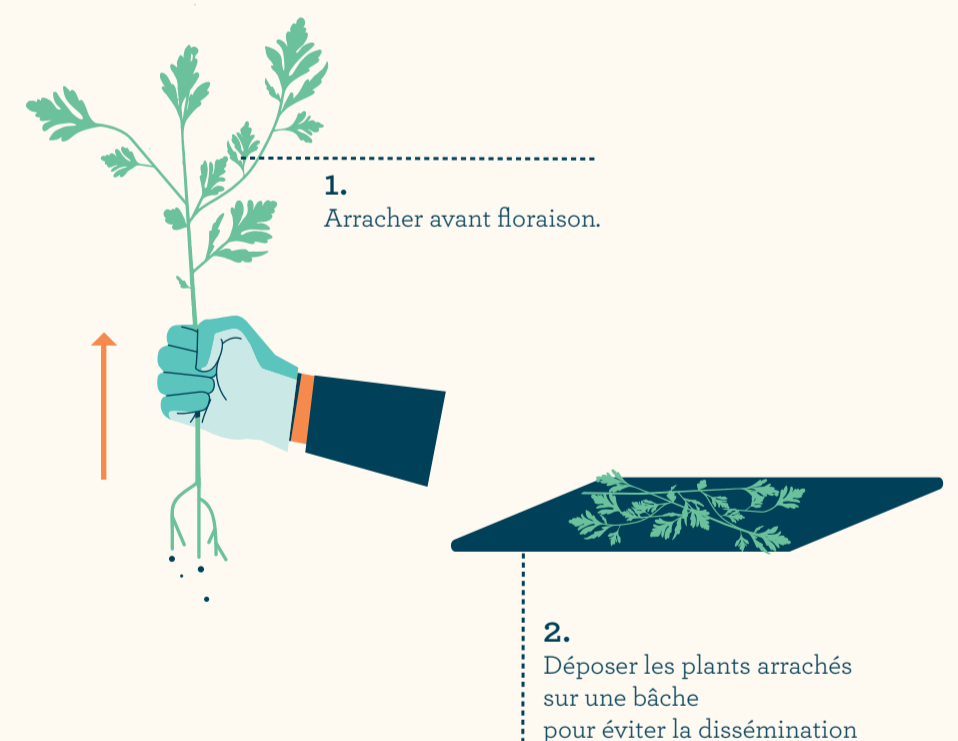
- Urticaire
- Irritation des yeux
- Difficultés respiratoires



### ZONES SENSIBLES

Arracher avant floraison et surveiller les zones de prolifération : cours d'eau, zones de chantier, bords de routes, champs, chemins qui facilitent la propagation des graines.

### COMMENT S'EN PRÉMUNIR ?



Pendant la période critique : pour les allergies aérer tôt le matin (moins de pollen dans l'air).



Juste après une balade pour limiter le contact avec les pollens :  
- Se changer  
- Prendre une douche (cheveux)



### PRÉVENIR & PARTICIPER

Signalez les plants d'Ambrosie que vous identifiez sur [signalement-ambrosie.fr](http://signalement-ambrosie.fr) ou sur l'application **signalement AMBROISIE**

