

BRICOL'
utile



UN GÎTE À CRAPAUD



Matériel nécessaire :

- 1 vieux pot en terre cuite (environ 15 cm de diamètre)
- quelques pierres

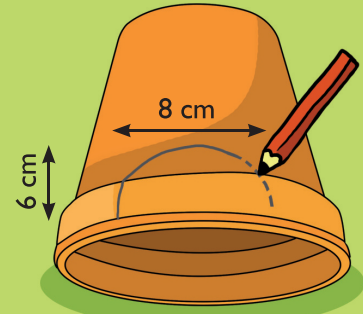
Outils :

- 1 perceuse
- 1 crayon à papier
- du papier de verre
- des gants de jardin
- une mini pelle
- un grattoir



LE CRAPAUD EST LE MEILLEUR ALLIÉ DU JARDIN ! PRÈS D'UN POTAGER, IL MANGERA LIMACES ET INSECTES INDÉSIRABLES !

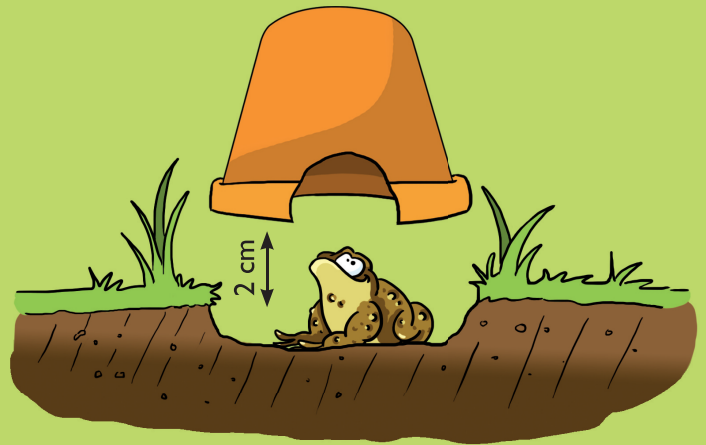
FAIS-LUI LE MEILLEUR ACCUEIL !



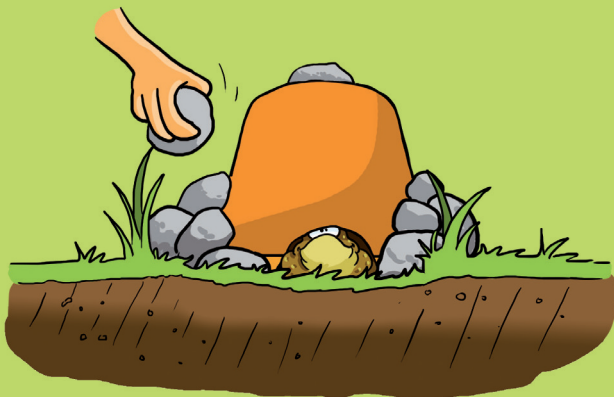
- 1 Délimite un arc de cercle d'environ 8 cm de large sur 6 cm de haut. Demande à un adulte de percer des petits trous selon le tracé pour éviter la forme.



- 2 Ponce avec du papier verre les bords de l'entrée pour qu'ils ne soient pas tranchants pour le crapaud !



- 3 Creuse un emplacement pour le pot d'environ 2 ou 3 cm de profondeur. Assure-toi que le sol est bien humide et l'endroit ombragé.



- 4 Dispose quelques pierres autour du pot et sur le dessus pour maintenir de la fraîcheur dans le gîte.



Le PLUS de Pirouette :

tu peux t'amuser à écrire un nom à l'entrée de ton gîte, mais attention, n'utilise que des couleurs peu visibles. Les crapauds aiment la discrétion !